

## INFORMAZIONI PER L'ISCRIZIONE

La quota di partecipazione al corso è di 220 € per i soci C.A.I. (per i non soci è necessaria l'iscrizione al C.A.I.)

La Quota comprende:

- Assicurazione infortuni durante le uscite in palestra e in grotta
- Materiale didattico e manuali
- Utilizzo di materiale tecnico speleo-alpinistico personale e collettivo
- Attestato di partecipazione

La quota non comprende:

- I pasti
- Gli spostamenti
- I pernottamenti
- Extra in genere e tutto ciò non descritto nella quota

**Le iscrizioni potranno essere effettuate recandosi di persona il giovedì sera dopo le 21:00 presso la sede del C.A.I. Roma in Via Galvani 10 Roma (METRO B – PIRAMIDE).**

**Termine iscrizione 27 settembre 2018**

Numero massimo partecipanti: 15

Età minima dei partecipanti: aver compiuto il 15° anno di età; per i minori è richiesta l'autorizzazione degli aventi la patria potestà

Le lezioni teoriche si terranno presso la sede del C.A.I. di Roma alle ore 20:30



Foto E. Gramillano

Per info e contatti:

Sezione C.A.I. di Roma

Via Galvani, 10 – 00153 Roma (METRO B – PIRAMIDE)

Erika Gramillano – 348 6063038

Salvatore Di Bartolo – 346 4082592

e-mail: [gruppospeleo@cairoma.it](mailto:gruppospeleo@cairoma.it)

Facebook : Gruppo Speleologico CAI Roma

Sito web: [www.cairoma.it](http://www.cairoma.it)

Generalmente il gruppo si riunisce il giovedì sera dopo le 21:00



## Club Alpino Italiano Sezione di Roma

organizza il

### 52° Corso di

## Introduzione alla SPELEOLOGIA

dal 27 Settembre al

08 Novembre **2018**

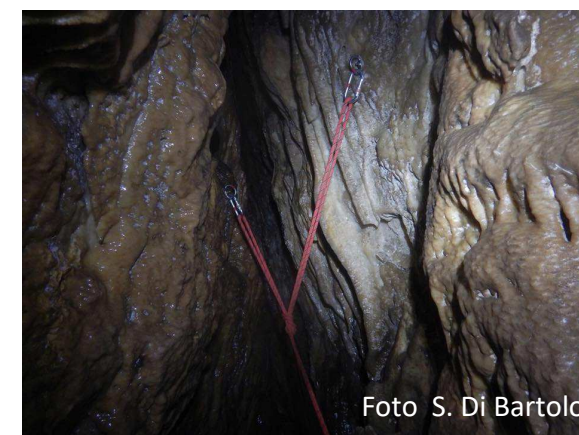


Foto S. Di Bartolo

**Direttore del Corso: Rosi Merisio**  
**Istruttore Nazionale di Speleologia del C.A.I.**

Il Gruppo Speleologico della Sezione C.A.I. di Roma organizza un corso di introduzione alla Speleologia, sotto l'egida della Scuola Nazionale di Speleologia del C.A.I. Il corso intende presentare la speleologia nei suoi molteplici aspetti tecnici, culturali e naturalistici e sarà diretto dall'Istruttore Nazionale di Speleologia Rosi Merisio, con l'ausilio di docenti di specifiche materie.

Sarà articolato in 5 sessioni teoriche e 5 sessioni pratiche.

Non è richiesta nessuna preparazione fisica particolare.

Obbligatorio il certificato medico per attività non agonistica.

E' intento degli organizzatori favorire l'apprendimento delle più moderne tecniche di progressione in grotta ad andamento orizzontale e verticale e di divulgare le conoscenze scientifiche e naturalistiche riguardanti il fenomeno carsico.

**Si ricorda che la frequentazione delle grotte e delle palestre è un'attività che presenta dei rischi. La SNS-CAI adotta tutte le misure precauzionali affinché si operi con ragionevole sicurezza. Con l'adesione al corso l'allievo è consapevole che nello svolgimento dell'attività un rischio residuo è sempre presente e mai azzerabile.**

## PROGRAMMA DEL CORSO

***Giovedì 27/09/2018***

### ***1° lezione teorica***

- Introduzione al corso
- Organizzazione del Club Alpino Italiano, della Scuola Nazionale di Speleologia C.A.I. e della speleologia in Italia
- Materiali individuali

***Domenica 30/09/2018***

### ***1° lezione pratica***

- Tecniche di progressione su corda nella palestra di Poggio Catino

***Giovedì 04/10/2018***

### ***2° lezione teorica***

- Abbigliamento e Alimentazione

***Domenica 07/10/2018***

### ***2° lezione pratica***

- Tecniche di progressione su corda avanzate nella palestra di Poggio Catino

***Giovedì 11/10/2018***

### ***3° lezione teorica***

- Geologia e Carsismo
- Biospeleologia

***Domenica 14/10/2018***

### ***3° lezione pratica***

- Grotta a Male (Assergi AQ)

***Giovedì 18/10/2018***

### ***4° lezione teorica***

- Cenni di Cartografia e Orientamento
- Nozioni di Rilievo Ipogeo

***Domenica 21/10/2018***

### ***4° lezione pratica***

- Ouso di Pozzo Comune (Carpineto Romano)

***Giovedì 25/10/2018***

### ***5° lezione teorica***

- Prevenzione degli incidenti e primo soccorso in grotta

***Sabato e Domenica 27 e 28/10/2018***

### ***5° lezione pratica***

- Tecniche di progressione su corda avanzate in grotta Traversata dell'antro Del Corchia (Lu)

***Giovedì 8/11/2018***

- Chiusura corso Consegna Attestati

Il calendario potrà subire delle modifiche in base alle condizioni metereologiche o alla disponibilità dei docenti.

Gli allievi sono tenuti ad utilizzare le attrezzature fornite esclusivamente secondo le indicazioni degli istruttori ed averne cura per tutta la durata del corso.